

Modulare Großküchengeräteserie
700XP 800mm Vollmodul Elektro-Bratplatte mit 2/3
glatt and 1/3 gerillt gebürsteter hartverchromter
Stahloberfläche, geneigt, Thermostatregelung,
Schaber inkludiert

Technisches Datenblatt
ARTIKEL #
MODELL #
NAME #
SIS #
AIA #

371347
(E7IIMDAOMEA)

 Vollmodul Elektro-Bratplatte mit 2/3 glatt and
 1/3 gerillt gebürsteter hartverchromter
 Stahloberfläche, geneigt,
 Thermostatregelung, Schaber inkludiert

371329
(E7IIMIAOMEA)

 Vollmodul Elektro-Bratplatte mit 2/3 glatt and
 1/3 gerillt gebürsteter hartverchromter
 Stahloberfläche, geneigt, 230V,
 Thermostatregelung, Schaber inkludiert

Kurzbeschreibung

Artikel Nr.

Zur Montage auf Neutralen Unterbauten, Kühlunterbauten, Brückenbauweise oder Wandmontage. 2/3 glatt und 1/3 Gerillte geneigte Bratoberfläche in gebürsteter hartverchromter Ausführung. Temperaturbereich bis 280°C. Fettschublade unter der Bratoberfläche entfernbar. Außenverkleidung in Edelstahl mit Scotch brite Oberflächenfinish. Tiefgezogene Oberplatte in einem Stück 1,5 mm Edelstahl Materialstärke. Rechtwinklige Seitenwände für Flächenbündige Montage. Schaber und Spritzschutzblech inkludiert.

Hauptmerkmale

- Gerät zur Montage auf offene Unterbauten, Brückenkonsolen oder bodenfreie Systeme.
- Große Abflussöffnung in der Platte zum Fettablauf in 1,5 l Auffangbehälter unter der Grillfläche.
- Großer Fettauffangbehälter als Option zur Installation unter Tischgeräte über offenem Unterschrank.
- Sicherheitsthermostat und thermostatische Regelung.
- Dreiseitiger, hoher Edelstahl-Spritzschutz, leicht abnehmbar für einfache Reinigung.
- IPX4 Spritzwasserschutz.
- Infrarot-Heizelement2 unter der Bratfläche.
- Vorderer Warmhaltebereich
- Temperaturbereich von 120° bis 280°C.
- Die grob gebürstete Chromoberfläche ist sehr kratzfest und erleichtert die Reinigung am Ende des Tages.
- Abstreifer mit glatten und gerippten Klingen sind im Lieferumfang enthalten.
- Geeignet für die Installation auf der Arbeitsplatte.

Konstruktion

- Grillfläche 2/3 glatt und 1/3 gerillt.
- Außenverkleidung aus Edelstahl mit Scotch Brite Schliff.
- Einteilige tiefgezogene 1,5 mm dicke Deckplatte aus Edelstahl.
- Gerät mit rechtwinkligen Seitenkanten für bündige Verbindung der Gerät nebeneinander ohne Ritzen und Schmutzecken.
- Kochfläche 12 mm starkes gebürstetes Chrom für optimale Grillergebnisse und einfache Handhabung.

Genehmigung:

Serienmäßiges Zubehör

- 1 St. Schaber für Glatte Bratplatten PNC 164255
- 1 St. Schaber für gerillte Bratplatten PNC 206420

Optionales Zubehör

- Schaber für Glatte Bratplatten PNC 164255 ☐
- Verbindungs-/Dichtungsmittel PNC 206086 ☐
- Träger für Brückeninstallation, 800 mm PNC 206137 ☐
- Träger für Brückeninstallation, 1000 mm PNC 206138 ☐
- Träger für Brückeninstallation, 1200 mm PNC 206139 ☐
- Träger für Brückeninstallation, 1400 mm PNC 206140 ☐
- Träger für Brückeninstallation, 1600 mm PNC 206141 ☐
- Front-Fußblende, 800 mm (nicht für Kühl-/Tiefkühl-Unterschrank) (nur für 371329) PNC 206176 ☐
- Front-Fußblende, 1600 mm (nicht für Kühl-/Tiefkühl-Unterschrank) (nur für 371347) PNC 206179 ☐
- Rückseitiger Abgaskamin, 800 mm PNC 206304 ☐
- Seitlicher Handlauf rechts/links Marine für XP700 PNC 206307 ☐
- RÜCKS. HANDLAUF 800 MM - MARINE PNC 206308 ☐
- Fettauffangbehälter für Grillplatten PNC 206346 ☐
- Netzgitter für Abzugskanal, 400 mm (700XP/900) PNC 206400 ☐
- Schaber für gerillte Bratplatten PNC 206420 ☐
- - NOT TRANSLATED - PNC 206455 ☐
- Front-Handlauf, 600 mm PNC 216047 ☐
- Front-Handlauf, 1200 mm PNC 216049 ☐
- Front-Handlauf, 1600 mm PNC 216050 ☐
- Breiter Handlauf, Portionierbord, 800 mm PNC 216186 ☐
- 2 Seitenblenden für Tischgeräte PNC 216277 ☐

ACC_CHEM

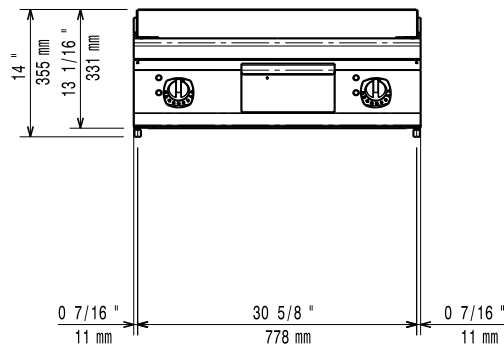
- C41 HI-TEMP RAPID DEGREASER 6 x 1L+1 trigger PNC 0S2292 ☐



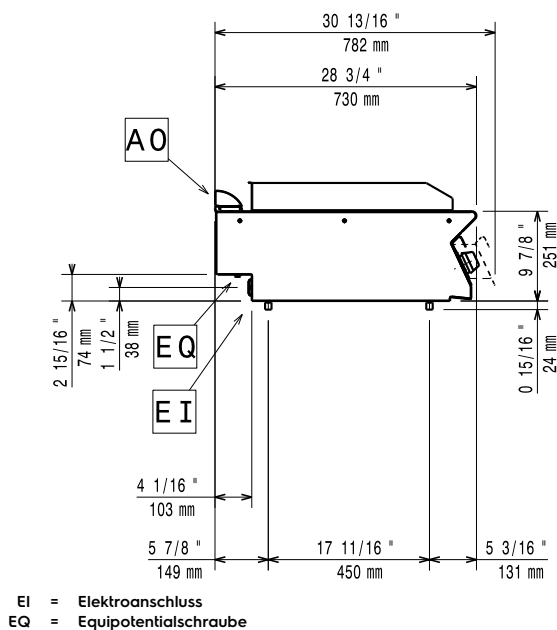
Electrolux
PROFESSIONAL

Modulare Großküchengeräteserie
700XP 800mm Vollmodul Elektro-Bratplatte mit 2/3 glatt
and 1/3 gerillt gebürsteter hartverchromter
Stahloberfläche, geneigt, Thermostatregelung, Schaber
inkludiert

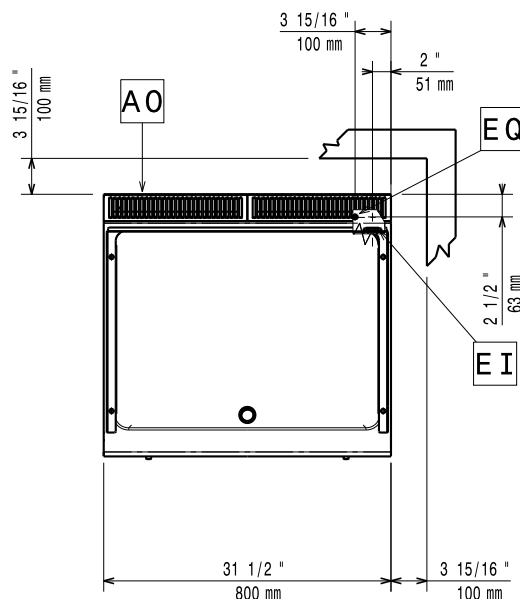
Front



Seite



oben



Elektrisch

Netzspannung:

371347 (E7IIMDAOMEA) 400 V/3 ph/50-60 Hz

371329 (E7IIMIAOMEA) 230 V/3 ph/50/60 Hz

Vorbereitet für:

Anschlusswert:

371347 (E7IIMDAOMEA) 8.4 kW

371329 (E7IIMIAOMEA) 7.8 kW

Gesamt-Watt

371347 (E7IIMDAOMEA) 8.4 kW

371329 (E7IIMIAOMEA) 7.8 kW

Schlüsselinformation

If appliance is set up or next to or against temperature sensitive furniture or similar, a safety gap of approximately 150 mm should be maintained or some form of heat insulation fitted.

Betriebstemperatur MIN.: 120 °C

Betriebstemperatur MAX.: 280 °C

Außenabmessungen, Länge: 800 mm

Außenabmessungen, Tiefe: 730 mm

Außenabmessungen, Höhe: 250 mm

Nettogewicht: 70 kg

Versandgewicht:

371347 (E7IIMDAOMEA) 71 kg

371329 (E7IIMIAOMEA) 84 kg

Versandhöhe:

371347 (E7IIMDAOMEA) 530 mm

371329 (E7IIMIAOMEA) 540 mm

Versandlänge:

820 mm

Versandtiefe:

860 mm

Versandvolumen:

371347 (E7IIMDAOMEA) 0.37 m³

371329 (E7IIMIAOMEA) 0.38 m³

Garflächenlänge:

730 mm

Garflächentiefe:

540 mm



Modulare Großküchengeräteserie
700XP 800mm Vollmodul Elektro-Bratplatte mit 2/3 glatt and 1/3 gerillt gebürsteter
hartverchromter Stahloberfläche, geneigt, Thermostatregelung, Schaber
inkludiert
Das Unternehmen behält sich das Recht auf Änderungen der Spezifikation vor.

2026.02.03